



**MINISTERO DELLE POLITICHE AGRICOLE
ALIMENTARI E FORESTALI**



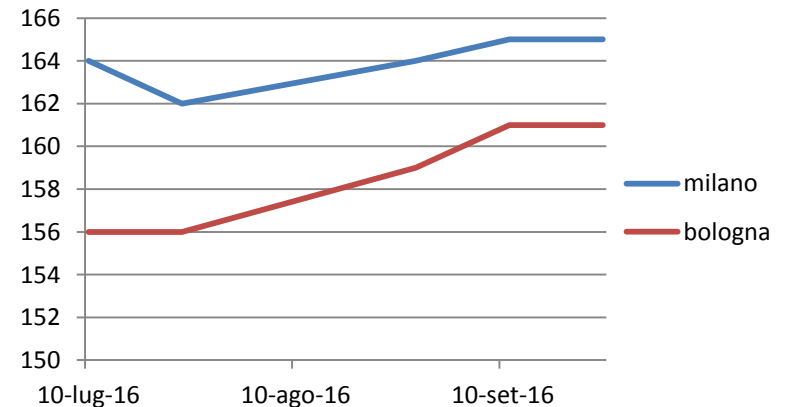
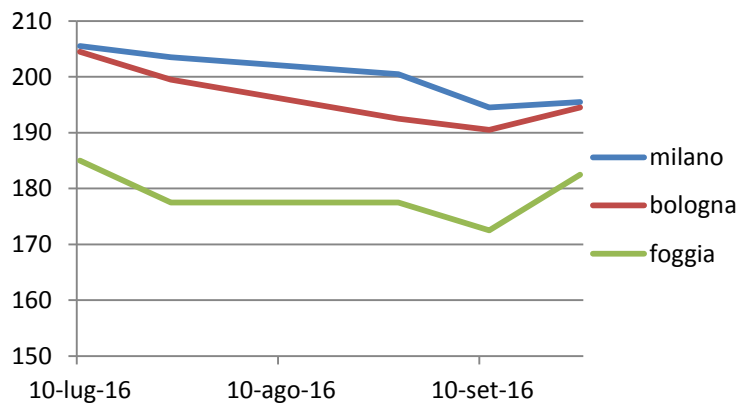
Riunione filiera cereali 7 ottobre 2016

	FRUMENTO DURO (i dati sono espressi in tonnellate)			
	<i>IMPORT</i>		<i>EXPORT</i>	
	MONDO	UE	MONDO	UE
istat dal 1.7.15 al 30.6.16	2.083.312	446.142	298.197	13.540
taxud dal 1.7.15 al 30.6.16	2.078.123		298.051	
taxud dal 1.7.16 al 27.9.16	222.527		70.372	

	FRUMENTO TENERO (i dati sono espressi in tonnellate)			
	<i>IMPORT</i>		<i>EXPORT</i>	
	MONDO	UE	MONDO	UE
istat dal 1.7.15 al 30.6.16	1.316.359	3.699.794	4.856	30.379
taxud dal 1.7.15 al 30.6.16	1.328.827		3.823	
taxud dal 1.7.16 al 27.9.16	274.578		651	

andamento prezzi			
	milano	bologna	foggia
10-lug-16	205,5	204,5	185
24-lug-16	203,5	199,5	177,5
28-ago-16	200,5	192,5	177,5
11-set-16	194,5	190,5	172,5
25-set-16	195,5	194,5	182,5

andamento prezzi			
	milano	bologna	
10-lug-16	164	156	
24-lug-16	162	156	
28-ago-16	164	159	
11-set-16	165	161	
25-set-16	165	161	

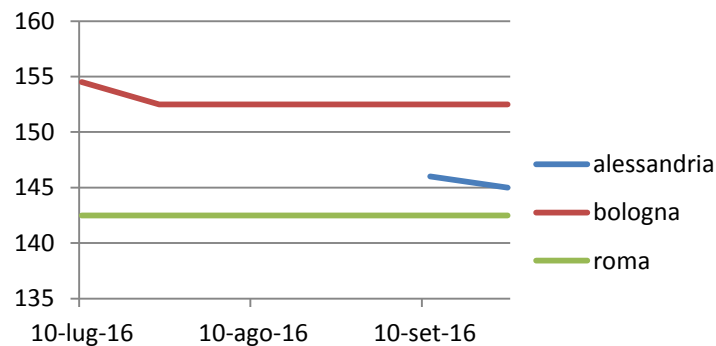
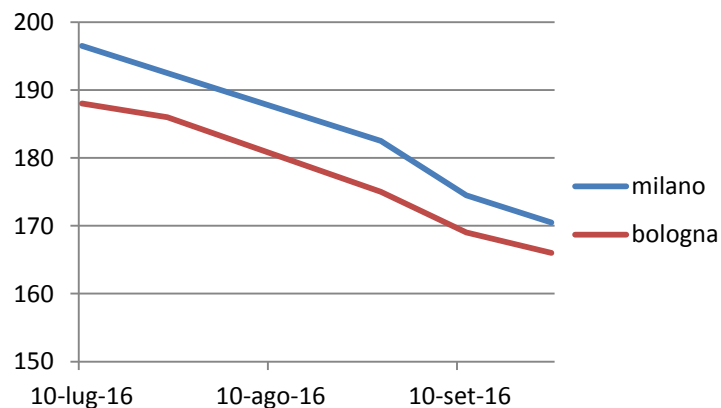


	MAIS (i dati sono espressi in tonnellate)			
	<i>IMPORT</i>		<i>EXPORT</i>	
	MONDO	UE	MONDO	UE
istat dal 1.7.15 al 30.6.16	1.654.571	2.402.065	37.275	42.569
taxud dal 1.7.15 al 30.6.16	1.683.498		34.863	
taxud dal 1.7.16 al 27.9.16	317.897		2.633	

	ORZO (i dati sono espressi in tonnellate)			
	<i>IMPORT</i>		<i>EXPORT</i>	
	MONDO	UE	MONDO	UE
istat dal 1.7.15 al 30.6.16	8.399	677.286	728	1.653
taxud dal 1.7.15 al 30.6.16	8.400		733	
taxud dal 1.7.16 al 27.9.16	30.898		1	

andamento prezzi		
	milano	bologna
10-lug-16	196,5	188
24-lug-16	192,5	186
28-ago-16	182,5	175
11-set-16	174,5	169
25-set-16	170,5	166

andamento prezzi			
	alessandria	bologna	roma
10-lug-16	146	154,5	142,5
24-lug-16		152,5	142,5
28-ago-16		152,5	142,5
11-set-16	146	152,5	142,5
25-set-16	145	152,5	142,5



GRAZIE PER L'ATTENZIONE