

Conservazione dei cereali post raccolta e gestione integrata delle infestazioni

Dr Enrico Bagarollo- General Manager



ANTIM
ASSOCIAZIONE NAZIONALE TECNICI
DELL'INDUSTRIA MOLITORIA



ITALMOPA
Associazione Industriali Mulini d'Italia



A.N.I.D.
Associazione Nazionale
delle Imprese di Disinfestazione

newpharm



La derrata in fase di stoccaggio è fonte indiscutibile di infestazioni marcate

(dal campo, nel trasporto e in situ)

L'unica nonché la migliore garanzia è una derrata depolverizzata e protetta nel breve-medio-lungo termine

(per fronteggiare infestazioni dal campo, nel trasporto e prevenire in situ)

newpharm



Protezione di una derrata

L'approvvigionamento costante dell'industria di trasformazione è legato alla capacità di stoccaggio



20%

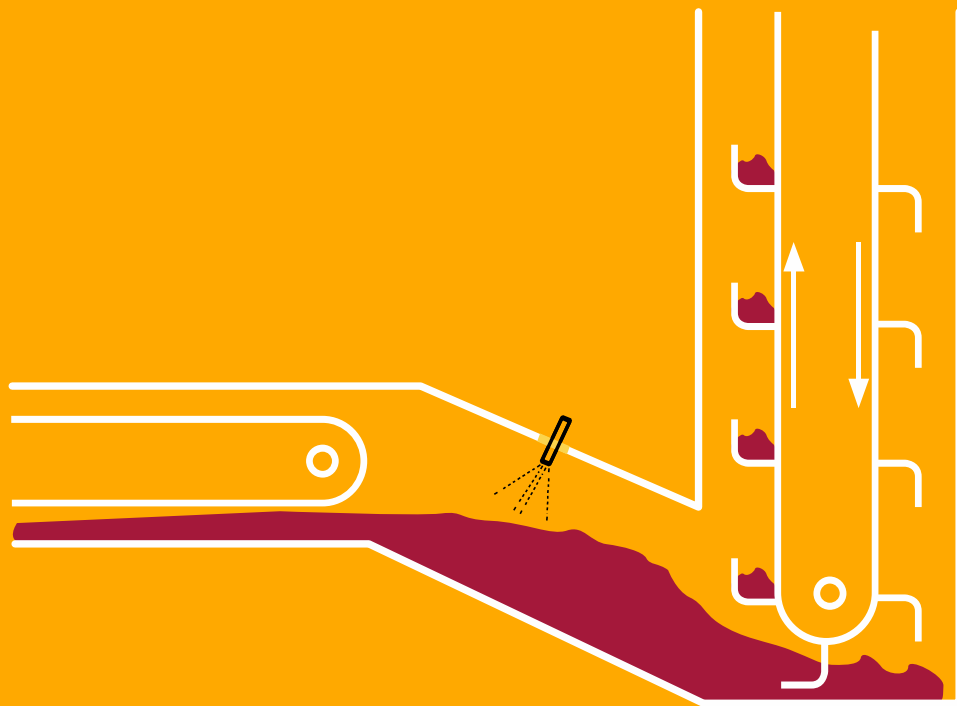
Perdite quantitative sono sostanziali e possono elevarsi sino un 50% della massa

50%

Perdite qualitative influiscono negativamente su umidità, temperatura e caratteristiche organolettiche con rilascio massivo di allergeni e «agenti carcinogeni».

Il metodo di protezione

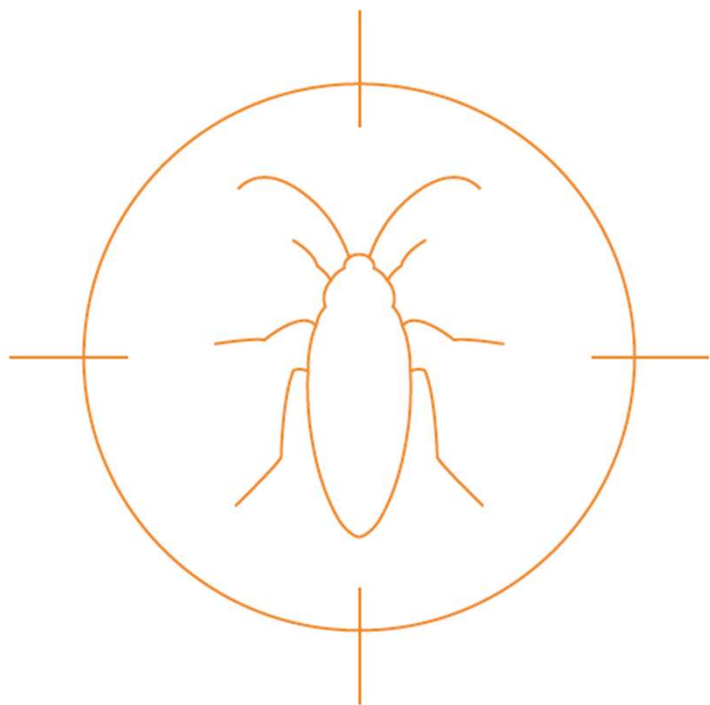
L'applicazione dei prodotti di contatto è l'unica tecnica e la miglior garanzia che permette la prevenzione:



- Controllo di tutta gli insetti ed acari grazie a diverse molecole, anche in miscela estemporanea, con diverse modi d'azione come contatto, ingestione, evaporazione e meccanica
- Non sono previsti limiti di quantità e/o trattamenti e derrata subito trasformabile
- Controllo totale dei residui (LMR) per la massima sicurezza alimentare
- Non necessita blocco delle attività o permessi
- L'importanza della polvere di copertura

newpharm

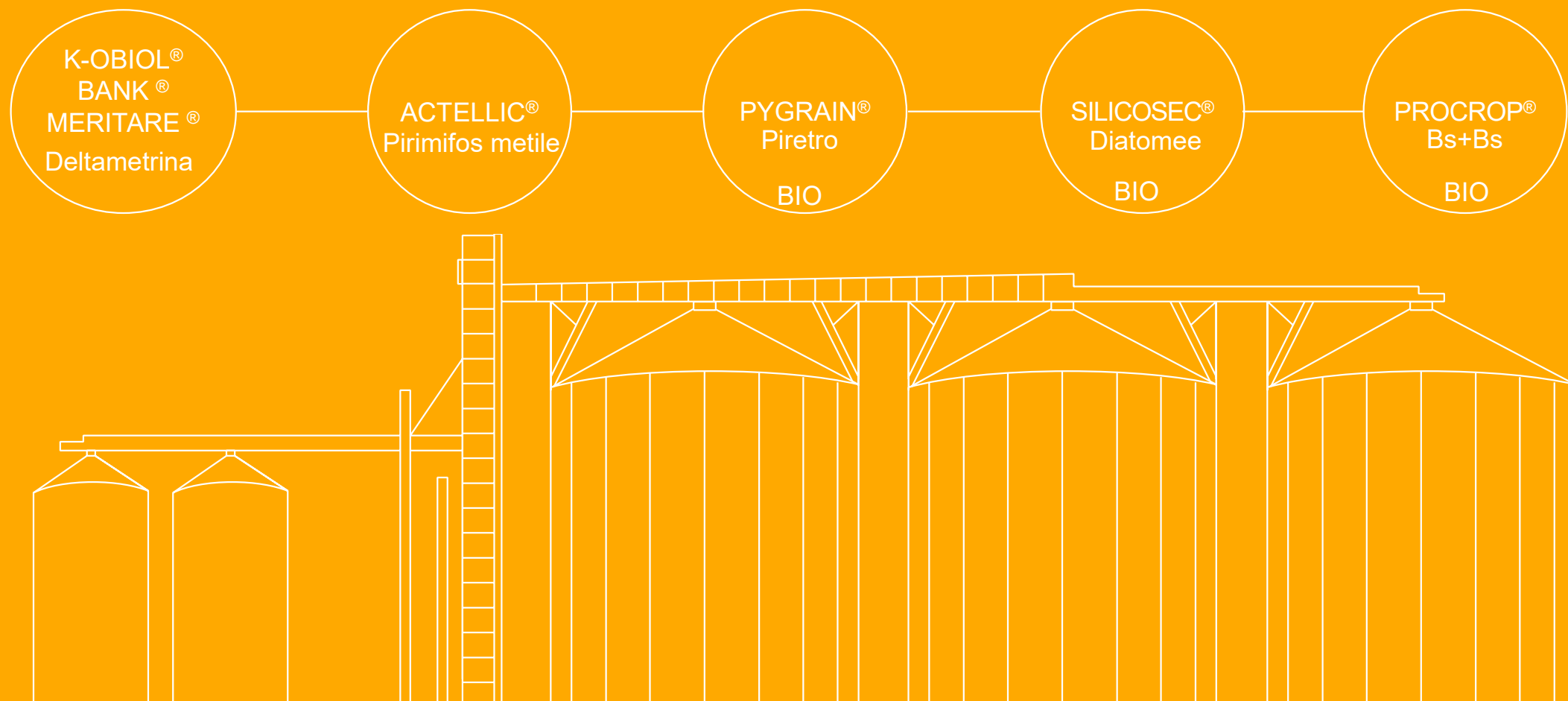
Il metodo di protezione: prevenzione



I danni degli insetti delle derrate vengono spesso ignorati nei calcoli di resa della derrata. Perdite significative in quantità e qualità sono dei danni incalcolabili rispetto all'incidenza di un trattamento preventivo.

Gli stocicatori e trasformatori più attenti e lungimiranti considerano metodi preventivi.

Newpharm® Cereals Storage, da più di 40 anni insieme a voi



ACTELLIC®



P.A.	Famiglia	Azione	Carenza	LMR
Pirimifos-metile	Organofosforici	Contatto/Asfissia	0	5



Frumento



Avena



Triticale



Orzo



Sorgo



Concentrato



Pronto uso



Polvere



Fumogeno

newpharm

FONTE: Rumbos *et al.*, 2018

K-OBIOL®



P.A.	Famiglia	Azione	Carenza	LMR
Deltametrina	Piretroidi	Contatto	0	1-2



Frumento



Avena



Triticale



Orzo



Sorgo



Riso



Mais



Farro



Segale



Miglio



Grano saraceno



Concentrato



10 Lt



15 Lt



20 Lt

Pronto uso



Polvere

newpharm

PYGRAIN®



P.A.	Famiglia	Azione	Carenza	LMR
Piretro	Piretroidi	Contatto	2	3



Frumento



Avena



Triticale



Orzo



Sorgo



Riso



Mais



Farro



Segale



Miglio



Grano saraceno



Concentrato + Pronto uso

newpharm

FONTE: Rumbos *et al.*, 2018

SILICOSEC®



P.A.	Famiglia	Azione	Carenza	LMR
Diatomee	Diatomee	Meccanica	0	—



Frumento



Avena



Triticale



Orzo



Sorgo



Riso



Mais



Farro



Segale



Miglio



Grano saraceno



Polvere

newpharm

FONTE: Rumbos *et al.*, 2018

PROCROP®



P.A.	Famiglia	Azione	Carenza	LMR
BS+BS		Meccanica	0	—



Frumento



Avena



Triticale



Orzo



Sorgo



Riso



Mais



Farro



Segale



Miglio



Grano saraceno



Soia



Pisello proteico



Polvere

newpharm

FONTE: Rumbos *et al.*, 2018

Protezione di un'ambiente: 1

Tech Aer-San®

- Controllo automatizzato dei trattamenti ambientali
- Centraline programmabile tramite App e sensore NFC
- Integra i servizi interni ed esterni di disinfestazione



Ugello aria-liquido



Serbatoio da 24 L

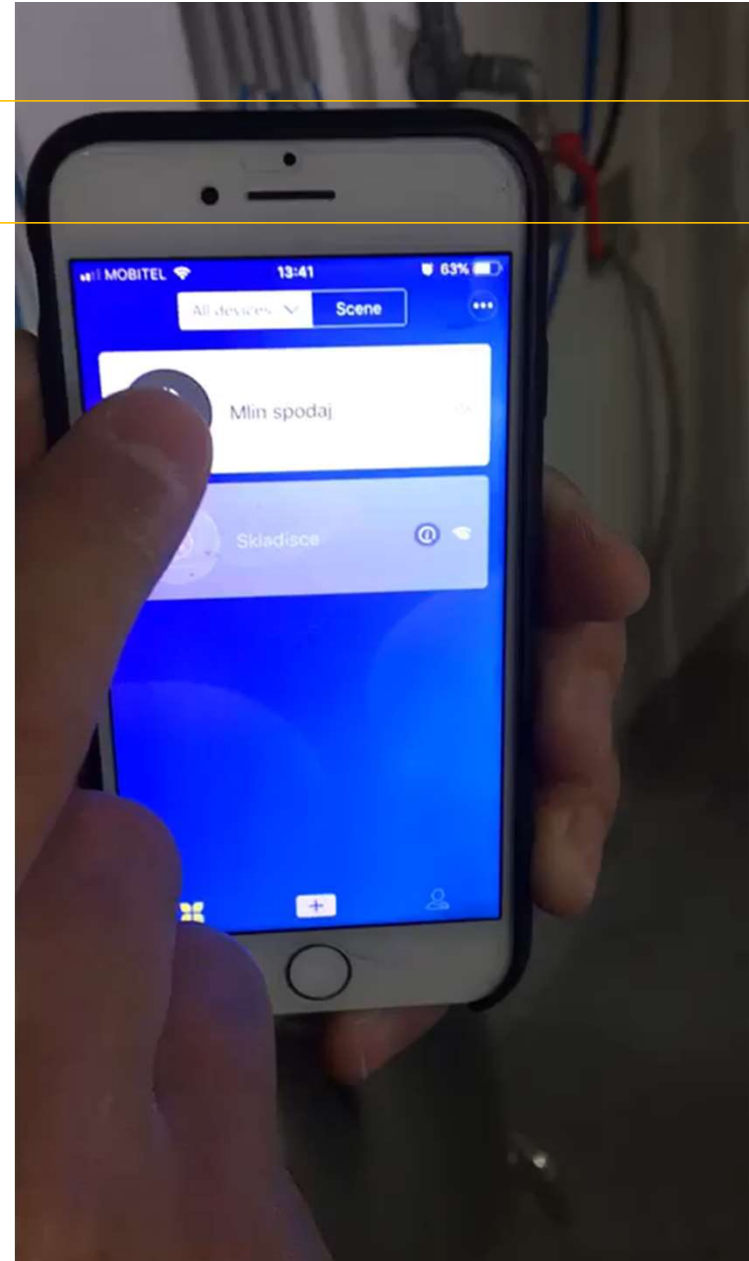


Centralina



Tech Aer San[®]

- Controllo automatizzato dei trattamenti ambientali
- Centraline programmabile tramite App e sensore NFC
- Può gestire tutti gli ambienti
- Integra i servizi interni ed esterni di disinfestazione



Protezione di un'ambiente: 2

Nuvex Smoke®



- Piretro Naturale senza pbo
- Effetto Penetrante
- Rapido effetto abbattente
- Ampie cubature
- Non persiste nell'ambiente



Protezione di un'ambiente: 3

Insectosec® e Silicosec®

- Terre di Diatomee di origine naturale
- Azione meccanica: si deposita sugli spazi inter segmentali provocando il totale disseccamento degli infestanti
- Residualità «ad infinitum»
- No resistenza per azione meccanica e abrasiva
- Certificato Bio



newpharm

Grazie!

Dr Enrico Bagarollo- General Manager
ebagarollo@newpharm.it



ANTIM
ASSOCIAZIONE NAZIONALE TECNICI
DELL'INDUSTRIA MOLITORIA



ITALMOPA
Associazione Industriali Mulini d'Italia



A.N.I.D.
Associazione Nazionale
delle Imprese di Disinfestazione

newpharm